

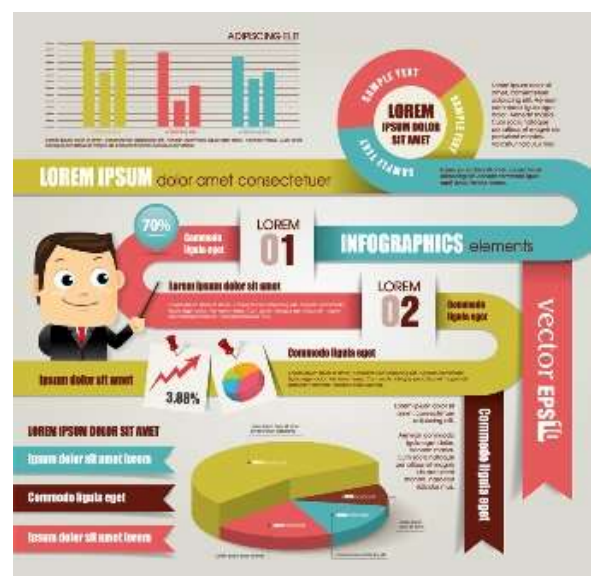
# Infografías: Descubre el formato más compartido en redes sociales

Captar la atención en redes sociales es un auténtico desafío hoy en día para las personas y marcas. Con el tremendo crecimiento de las plataformas basadas en la imagen como Facebook, Instagram, Pinterest... el contenido visual es cada vez más importante, por lo tanto se ha convertido en un elemento esencial en cualquier acción de marketing.

Consigue más visitas, clientes y ventas por Internet

Taller Práctico

21 de mayo de 2018



## Infografías: Descubre el formato más compartido en redes sociales

La Cámara de Madrid organiza este taller con el objetivo de ayudar a los asistentes a aproximarse a las herramientas y recursos existentes para optimizar la presencia en redes de su empresa. A través de este Taller conocerá cómo funcionan las redes sociales desde un punto de vista empresarial.

### Duración:

Taller de 5 horas presenciales

### Fechas y horario:

21 de mayo de 09:00-14:00

### Lugar de celebración:

Centro de Formación  
C/ Pedro Salinas 11 28043 Madrid

### Accesos:

Metro: Línea 4. Estación Av de la Paz y Arturo Soria  
EMT: Líneas -9-11--53-70-73-73-120  
Acceso M30: 3 y 4  
Parking gratuito

### Plazas:

Plazas limitadas

### Matrícula:

Precio 120€  
Precio Socio Club Cámara 108€  
Precio Socio Corporativo 102€

### Más información:

[rosa.pena@camaramadrid.es](mailto:rosa.pena@camaramadrid.es)  
Telf.: 91 538 35 87/35 00

Para que su empresa pueda ser socia del Club Cámara Madrid y beneficiarse de ésta y muchas más ventajas, consúltenos en el Tlf: 91 538 36 00 / 35 00, por correo

[clubcamara@camaramadrid.es](mailto:clubcamara@camaramadrid.es) o en la web [www.camaramadrid.es](http://www.camaramadrid.es)



“Las empresas que entienden el Social Media son las que dicen con su mensaje: Te veo, te escucho y me importas.”

Trey Pennington

### Objetivos del Taller:

- ✓ Conocer cómo transmitir el mensaje a nuestros clientes de forma clara, concisa y legible.
- ✓ Aprenderemos qué colores elegir para transmitir mejor, usos de las distintas tipografías.

### Dirigido a:

Empresas, profesionales independientes, emprendedores y consultores de Internet que deseen aprender a gestionar las redes sociales de forma efectiva y fácil para conseguir clientes y generar ventas o que deseen lanzar su propia empresa.

### Programa:

21 de mayo

08.45 **Acreditación y bienvenida.**

09:00 a 14:00

#### Parte 1 - Diseño gráfico

- Importancia del color en diseño
- Tipografía: Diferentes tipografías - qué transmiten
- Diseño de portada de Facebook, cartelería y tarjetas para nuestro negocio

#### Parte 2 - Infografías

- Diseñaremos varias infografías para poder publicar en redes

### Metodología:

Este taller mediante una metodología eminentemente práctica, propiciara la participación activa durante el mismo, por lo que será necesario que cada alumno traiga el logo de la empresa para poder insertarlo en los contenidos del curso.

Así mismo El alumno debe disponer de:

- 1 -Teléfono móvil con cámara (smartphone). De última generación y con la última actualización de software disponible así como espacio en la memoria del dispositivo.
- 2 - Tablet si puede ser para trabajar de forma más cómoda para hacer las infografías.

## Taller Práctico

### Infografías: Descubre el formato más compartido en redes sociales

**Formalización de la Matrícula:** se realizará a través de transferencia bancaria cuenta:

Santander: IBAN ES52 0030 1001 36 0851435273

**Concepto:** Taller **5606**– Serv Empresarial + CIF de la empresa

Si necesitase la factura por adelantado, por favor al realizar la pre - inscripción indíquenoslo.

**Plazas, inscripciones y devoluciones:** La inscripción definitiva o reserva de plaza se efectuará tras el abono del taller y el envío del justificante bancario del pago, al correo electrónico [rosa.pena@camaramadrid.es](mailto:rosa.pena@camaramadrid.es) e [innovacion@camaramadrid.es](mailto:innovacion@camaramadrid.es)

Si no recibe confirmación de inscripción una vez que haya realizado el pago por favor contacte con Rosa Peña Tlf: 91 538 35 87 / 35 00.

**Observaciones:** para la realización de un taller será necesario contar con una asistencia mínima de 10 personas. Las plazas están limitadas.

